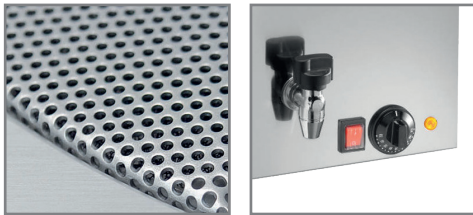


# CSW10+10



## CUOCI E SCALDA WÜRSTEL SAUSAGE COOKER AND WARMER | CSW10+10

Cuoci e scalda würstel di produzione Italiana. Struttura realizzata in acciaio inox. Griglia interna inox forata. Termostato di regolazione 0-110°. Temperature differenziate. Rubinetto di scarico. Prodotto certificato CE.

Sausage cooker and warmer of Italian production. Structure made of stainless steel. Perforated steel inner grille. 0-110 ° adjustable thermostat. Different temperatures. Drain cock. CE certified product.

 Made in Italy

ELETTRICO  
ELECTRIC 

CERTIFICATO  
CERTIFIED 

Potenza watt Power watt	2000
Alimentazione Power supply	230/1N/50-60
Dimensioni vasca (mm) Tank dimensions (mm)	238x300x170h
Dimensioni (mm) Dimensions (mm)	560x350x290h
Peso netto (kg) Net weight (kg)	11,40
Peso lordo (kg) Gross weight (kg)	12,90
Dimensioni imballo (cm) Packing dimensions (cm)	62x60x40h